

Avaliação Externa das Escolas 2015-16

Agrupamento de Escolas

Área Territorial

NORTE

Identificação

Código da Unidade de Gestão

152596

Código da Sede (no caso dos Agrupamentos)

345714

Denominação da Unidade de Gestão

Escolas Sidónio Pais, Caminha

Denominação da escola sede (no caso dos Agrupamentos)

Escola Básica e Secundária Sidónio Pais, Vilarelho, Caminha

Endereço da escola (sede)

Praça Carolina Santiago

Código Postal

4910-620 VILARELHO

Concelho

Caminha

Escolas da Unidade de Gestão

Número de escolas por Tipologia

	14
Jardim-de-infância	3
Escola básica	10
Escola básica e secundária	0
Escola secundária	1
Escola profissional	0
Escola artística	0

Dados de Contexto

2015/16

Fonte: MISI - DGEEC (Outubro de 2015)

Número de Alunos e Turmas

UO / Ciclo / Ano	Nr. Alunos	Nr. Turmas	Idade	Sexo F
152596 Escolas Sidónio Pais, Caminha	1448	79		
Basico	1017	57		
Regular	1017	57		
1º Ano	114		6,0	54,39%
2º Ano	117		7,1	37,61%
3º Ano	130		8,1	39,23%
4º Ano	136		9,1	45,59%
5º Ano	141	7	10,3	45,39%
6º Ano	159	9	11,3	45,91%
7º Ano	74	4	12,2	58,11%
8º Ano	71	4	13,1	49,3%
9º Ano	75	4	14,1	54,67%
Pre-Escolar	237	12		
	237	12	4,1	45,99%
Secundario	194	10		
RegularCH	177	9		
10º Ano	61	3	15,4	40,98%
11º Ano	72	4	16,5	56,94%
12º Ano	44	2	17,3	38,64%
Vocacional	17	1		
	17	1	16,8	29,41%
Total	1448	79		

**29 turmas das
quais 15 são
mistas**

Alunos por turma
18
18
18
20
18
19
18
19
20
20
19
20
20
18
22
17
17
18

Número de Alunos por Escalão de Ação Social Escolar

		Escalão A	Escalão B	Não tem	Total	
Pre-Escolar				237	237	
Basico	Regular	1º Ano	32	35	47	114
		2º Ano	34	31	52	117
		3º Ano	30	34	66	130
		4º Ano	42	29	65	136
		5º Ano	50	29	62	141
		6º Ano	52	29	78	159
		7º Ano	19	15	40	74
		8º Ano	26	10	35	71
		9º Ano	23	19	33	75
Secundario	RegularCH	10º Ano	12	9	40	61
		11º Ano	19	14	39	72
		12º Ano	11	8	25	44
	Vocacional	5	6	6	17	
	Total	355	268	825	1448	

% Alunos sem ASE

100%
41%
44%
51%
48%
44%
49%
54%
49%
44%
66%
54%
57%
35%
57%

Número de Alunos por Naturalidade

	EPE	Bas	Sec	Total
Andorra		7		7
Angola		1		1
Bélgica		2		2
Brasil	1	8	2	11
Canadá		1		1
China		2	3	5
Alemanha	2	5	2	9
Espanha	1	14		15
França		2	1	3
Itália		3		3
Macau		1		1
Porto Rico		2		2
Portugal	231	964	182	1377
Ucrânia		1		1
Venezuela		2		2
África do Sul		2		2
Suíça	2		3	5
Etiópia			1	1
Total	237	1017	194	1448

% Alunos portugueses

95,1%

Número de Alunos por Filiação - Profissão

	EPE			Bas			Sec			Total	Basico	Secundário
	Mãe	Pai	Total	Mãe	Pai	Total	Mãe	Pai	Total			
Oficiais das Forças Armadas						1						
Sargentos das Forças Armadas						3						
Outro Pessoal das Forças Armadas						1			2	2		
Representantes do poder legislativo e de órgãos executivos, dirigentes				2	2	4			1	1		
Directores de serviços administrativos e comerciais	2		2	5		5	1		1	1		
Directores de produção e de serviços especializados	1		1			11	1	5	6	6		
Directores de hotelaria, restauração, comércio e de outros serviços				20	53	73	4	10	14	87		
Especialistas das ciências físicas, matemáticas, engenharias e técnicas afins	5	7	12	20	39	59		3	3	74		
Profissionais de saúde	11	1	12	32	13	45	2	1	3	60		
Professores	12	5	17	74	32	106	25	12	37	160		
Especialistas em finanças, contabilidade, organização administrativa, relações	2	1	3	10	8	18				21		
Especialistas em tecnologias de informação e comunicação (TIC)				2	3	5				5		
Especialistas em assuntos jurídicos, sociais, artísticos e culturais	2		2	23	10	33	3	2	5	40		
Técnicos e profissões das ciências e engenharia, de nível intermédio	2	5	7	5	20	25		3	3	35		
Técnicos e profissionais, de nível intermédio da saúde	1		1	7	5	12	1	2	3	16		
Técnicos de nível intermédio, das áreas financeira, administrativa e dos negócios	1		1	21	18	39	5	8	13	53		
Técnicos de nível intermédio dos serviços jurídicos, sociais, desportivos,		1	1	10	2	12	2		2	15		
Técnicos das tecnologias de informação e comunicação	1		1	1	3	4				5		
Empregados de escritório, secretários em geral e operadores de processamento	2		2	11	4	15	6		6	23		
Pessoal de apoio directo a clientes	4	1	5	14	8	22	2	4	6	33		
Operadores de dados, de contabilidade, estatística, de serviços financeiros e				18	7	25	2	1	3	28		
Outro pessoal de apoio de tipo administrativo				37	12	49	9	3	12	61		
Trabalhadores dos serviços pessoais	5		5	53	14	67	12	3	15	87		
Vendedores	13	3	16	72	39	111	10	4	14	141		
Trabalhadores dos cuidados pessoais e similares	1	1	2	70	7	77	21	3	24	103		
Pessoal dos serviços de protecção e segurança	1	3	4	6	32	38		6	6	48		
Agricultores e trabalhadores qualificados da agricultura e produção animal,				10	3	13				13		
Trabalhadores qualificados da floresta, pesca e caça, orientados para o mercado		1	1		19	19		3	3	23		
Agricultores, criadores de animais, pescadores, caçadores e colectores, de					3	3		2	2	5		
Trabalhadores qualificados da construção e similares, excepto electricista		6	6		153	153		32	32	191		
Trabalhadores qualificados da metalurgia, metalomecânica e similares	1	9	10		42	42		10	10	62		
Trabalhadores qualificados da impressão, do fabrico de instrumentos de		2	2	21	7	28	3		3	33		
Trabalhadores qualificados em electricidade e em electrónica					2	2		5	5	7		
Trabalhadores da transformação de alimentos, da madeira, do vestuário e outras	2	1	3	29	23	52	17	7	24	79		
Operadores de instalações fixas e máquinas		1	1	16	8	24	1	1	2	27		
Trabalhadores da montagem				4	3	7	1		1	8		
Condutores de veículos e operadores de equipamentos móveis		4	4	3	46	49		12	12	65		
Trabalhador de limpeza	3		3	29		29	12		12	44		
Trabalhadores não qualificados da agricultura, produção animal, pesca e floresta	2	1	3	5	4	9	1	1	2	14		
Trabalhadores não qualificados da indústria extractiva, construção, indústria	1		1	4	16	20	2	9	11	32		
Assistentes na preparação de refeições	3		3	14	1	15	2		2	20		
Vendedores ambulantes (excepto de alimentos) e prestadores de serviços na rua				4	4	8				8		
Trabalhadores dos resíduos e de outros serviços elementares				1	9	10		2	2	12		
Outra	159	184	343	359	309	668	39	22	61	1072		
Total	237	237	474	1012	999	2011	184	179	363	2848	45,6%	25,6%

Número de Alunos por Filiação - Habilitações

	EPE			Bas			Sec			Total
	Mãe	Pai	Total	Mãe	Pai	Total	Mãe	Pai	Total	
Doutoramento										4
Mestrado	6	3	9	15	8	23	3	4	7	39
Licenciatura	73	34	107	208	106	314	31	17	48	469
Bacharelato				22	12	34	2	2	4	38
Pós-graduação	6	2	8	5	3	8	1		1	17
Secundário	57	27	84	255	192	447	44	28	72	603
Básico (3º ciclo)	42	21	63	226	155	381	45	34	79	523
Básico (2º ciclo)	16	8	24	152	191	343	35	62	97	464
Básico (1º ciclo)	1	2	3	38	65	103	11	12	23	129
Sem Habilitações				1		1				1
Formação Desconhecida	30	97	127	90	263	353	11	16	27	507
Outra	6	43	49		2	2	1	2	3	54
Total	237	237	474	1012	999	2011	184	179	363	2848

Basico	Secundário
% Habilitações superior	% Habilitações superior
19%	17%

% Habilitações secundário	% Habilitações secundário
22%	20%

Número de Alunos por Computador e Internet

Computador/Interne	EPE	Bas	Sec	Total	
N	N	164	135	11	310
N	S			1	1
S	N	40	40	13	53
S	S	73	842	169	1084
Total	237	1017	194	1448	

Basico	Secundário
% Alunos com computador e Internet	% Alunos com computador e Internet
83%	87%

Número de Docentes por Vínculo e Componente Lectiva

CL (horas)	Quadro de Agrupamento	Quadro ZP	Contratado	Total
0	8	0	0	8
2	1	0	0	1
3	1	0	0	1
5	1	0	0	1
6	2	0	0	2
11	1	0	0	1
12	4	0	2	6
13	1	0	0	1
14	6	0	0	6
15	1	0	0	1
16	6	1	0	7
17	4	1	0	5
18	20	2	0	22
19	2	0	0	2
20	23	2	2	27
22	12	7	5	24
23	2	0	0	2
25	33	9	3	45
Total	128	22	12	162

% de Docentes do Quadro
92,6%

Número de Docentes por Idade e Tempo de Serviço (antiguidade)

Idade\Antiguidade	Até 4 anos	Entre 5 e 9 anos	Entre 10 e 19 anos	Entre 20 e 29 anos	30 ou mais anos	Total
Entre 30 e 40 anos	2	2	14	0	0	18
Entre 40 e 50 anos	2	0	24	23	1	50
Entre 50 e 60 anos	1	0	5	43	36	85
Mais de 60 anos	0	0	0	2	7	9
Total	5	2	43	68	44	162

Número de funcionários não docentes por Vínculo e Categoria

	Contrato de Trabalho a Termo Resolutivo	Outro	Total
Assistente Técnico	0	9	9
Assistente Operacional	2	67	69
Coordenador Técnico	0	1	1
Técnico Superior	0	18	18
Total	2	95	97

Nr Alunos por funcionário

15

Número de funcionários não docentes por Idade e Tempo de Serviço (antiguidade)

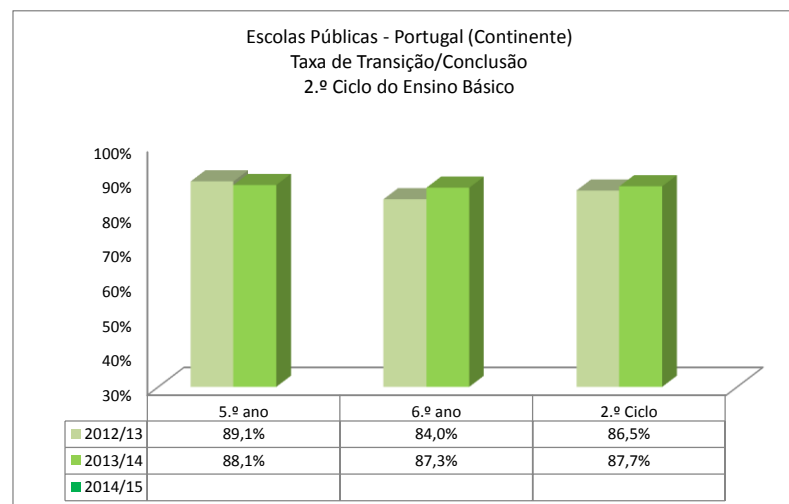
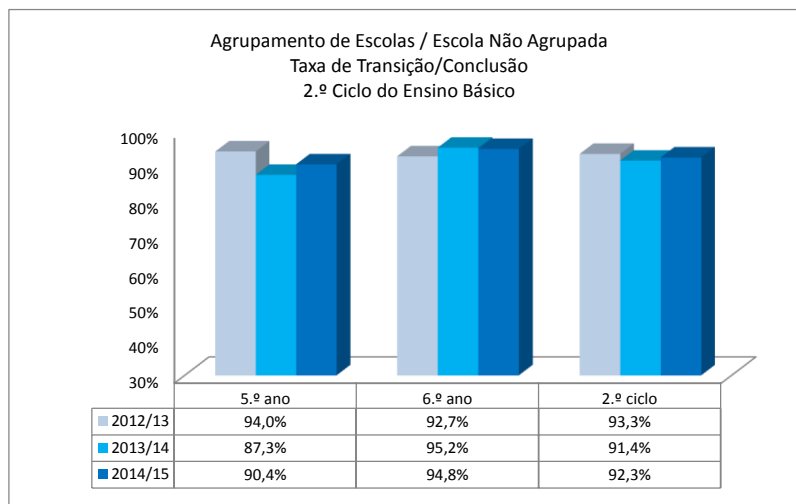
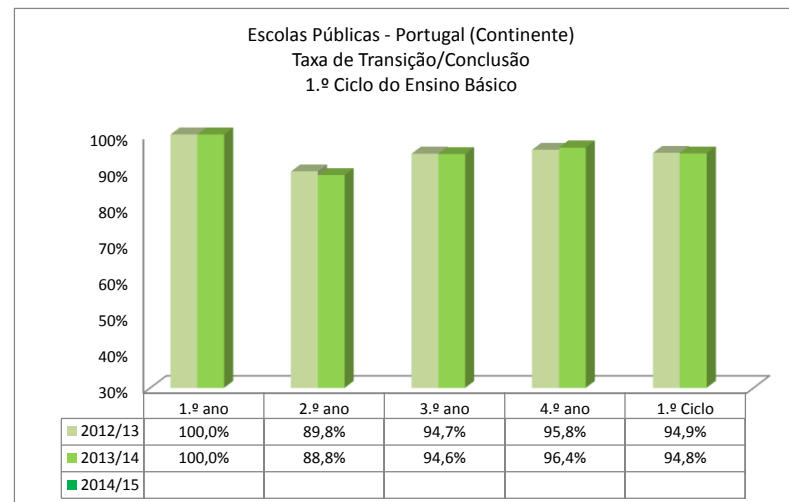
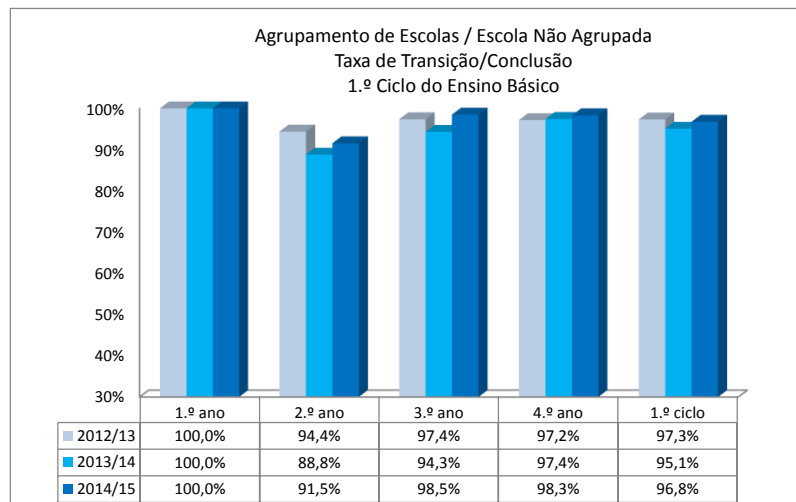
Idade\Antiguidade	Até 4 anos	Entre 5 e 9 anos	Entre 10 e 19 anos	Entre 20 e 29 anos	30 ou mais anos	Total
Menos de 30 anos	3	0	0	0	0	3
Entre 30 e 40 anos	20	4	4	0	0	28
Entre 40 e 50 anos	6	0	11	9	0	26
Entre 50 e 60 anos	6	2	8	14	1	31
Mais de 60 anos	0	0	2	0	7	9
Total	35	6	25	23	8	97

Resultados Escolares

Triénio 2012/13 a 2014/15

**Taxas de Transição e Conclusão - Ensino Básico Regular, Ensino Secundário Regular - Cursos Científico/Humanísticos - e Cursos Profissionais (3.º ano)
2012/13, 2013/14 e 2014/15**

Escola: 152596 Escolas Sidónio Pais, Caminha
ATI: NORTE

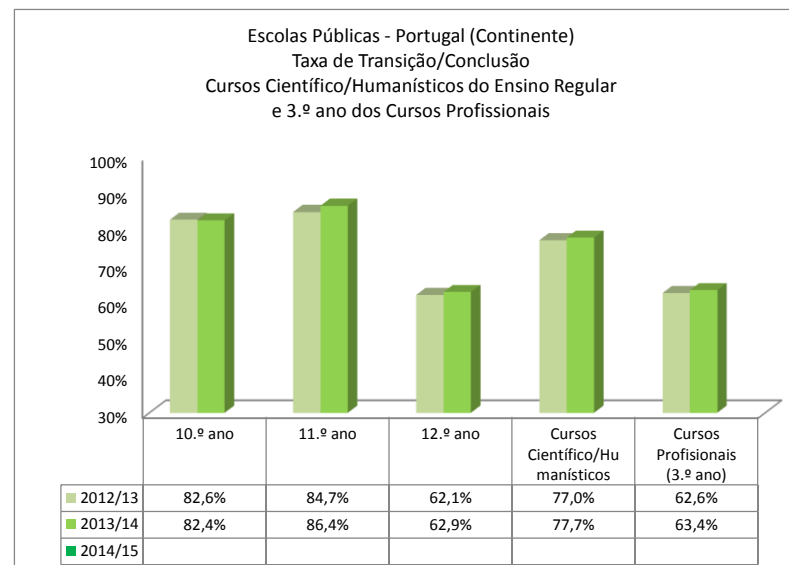
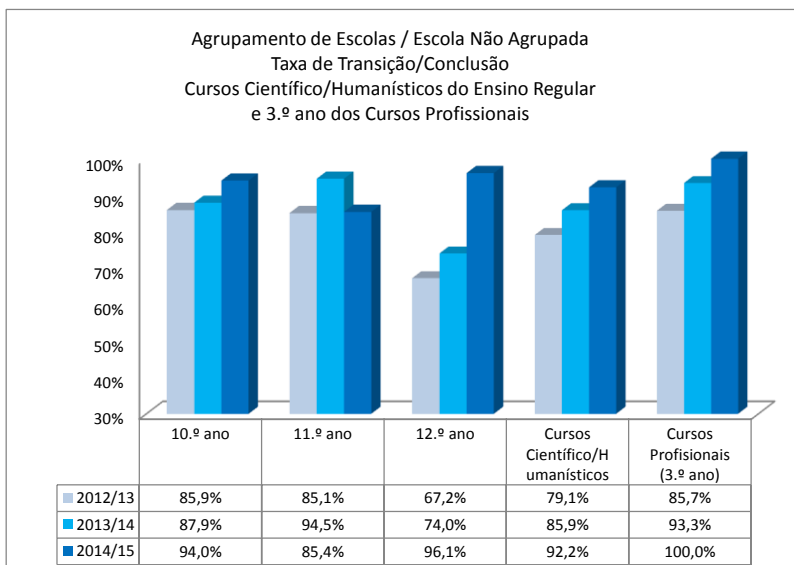
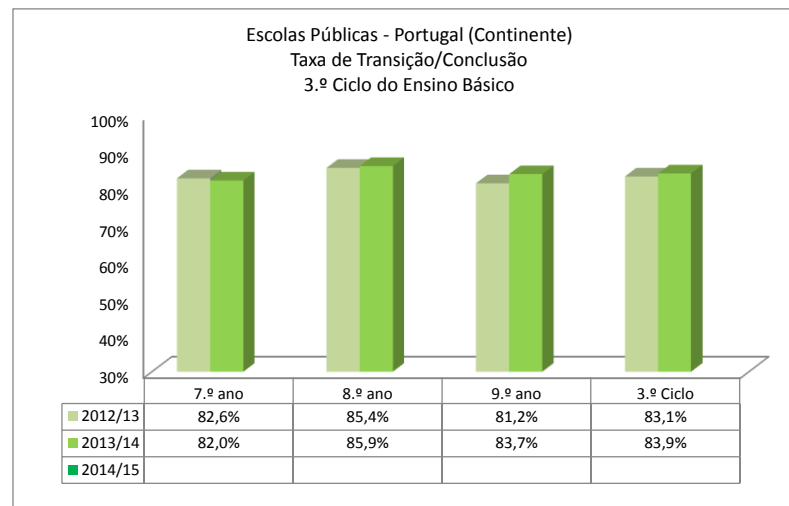
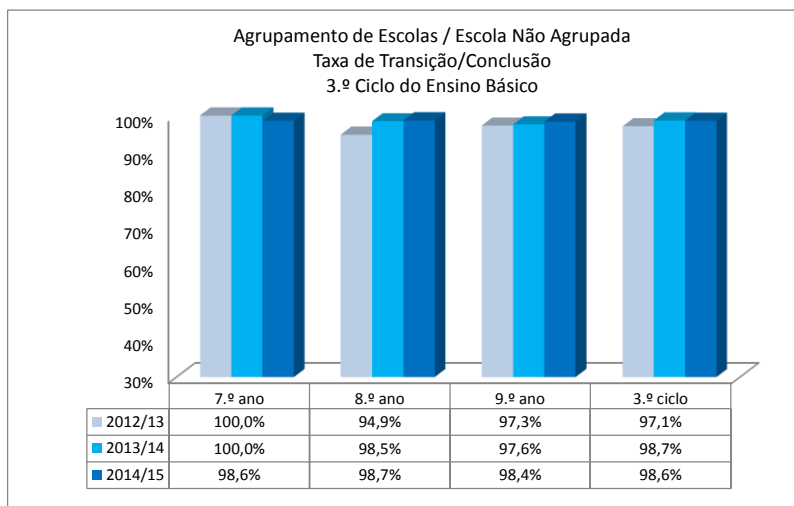


Fonte: Anos 2012/13 e 2013/14 - Dados definitivos - DGEEC
Ano 2014/15 - Valores absolutos provisórios MISI, DGEEC - Taxas calculadas pela IGEC

Fonte: Anos 2012/13 e 2013/14 - DGEEC, MEC
Ano 2014/15 - Informação ainda não disponibilizada

**Taxas de Transição e Conclusão - Ensino Básico Regular, Ensino Secundário Regular - Cursos Científico/Humanísticos - e Cursos Profissionais (3.º ano)
2011/12, 2012/13 e 2013/14**

Escola: 152596 Escolas Sidónio Pais, Caminha
ATI: NORTE



Fonte: Anos 2012/13 e 2013/14 - Dados definitivos - DGEEC
Ano 2014/15 - Valores absolutos provisórios MISI, DGEEC - Taxas calculadas pela IGEEC

Fonte: Anos 2012/13 e 2013/14 - DGEEC, MEC
Ano 2014/15 - Informação ainda não disponibilizada

4º ANO

Escola: 152596 Escolas Sidónio Pais, Caminha
 ATI: NORTE

Prova Final do Ensino Básico - 1º ciclo - Português (Cod. 41) - 1ª chamada - Alunos internos

Valores da escola *

Médias	Classificação	
	Frequência	Exame
2013	3,7	2,8
2014	3,5	3,5
2015	3,5	3,4

Distribuição das classificações da Prova 41

	Nível 1		Nível 2		Nível 3		Nível 4		Nível 5	
	N.º	%	N.º	%	N.º	%	N.º	%	N.º	%
2013	2	1,5%	47	35,6%	53	40,2%	30	22,7%	0	0,0%
2014	0	0,0%	12	8,6%	57	40,7%	62	44,3%	9	6,4%
2015	0	0,0%	20	18,0%	33	29,7%	56	50,5%	2	1,8%

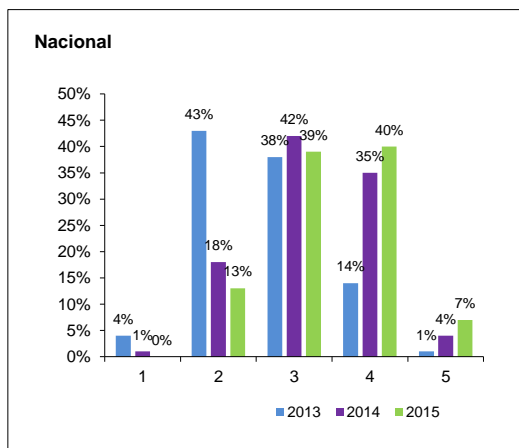
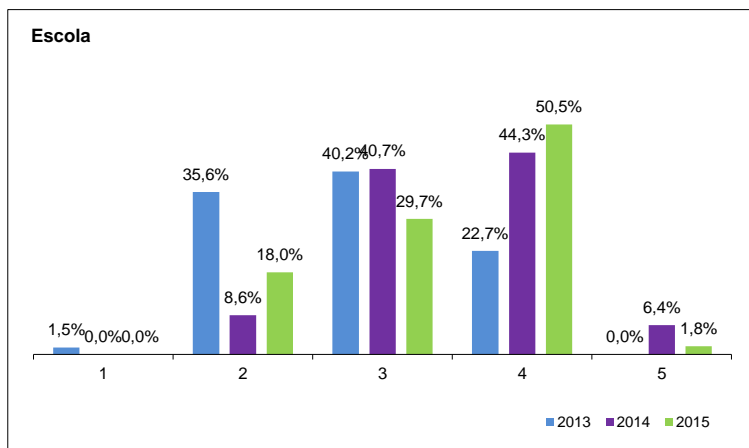
Valores nacionais

Média	Exame
2013	2,44
2014	3,11
2015	3,28

Distribuição das classificações da Prova

	Nível 1	Nível 2	Nível 3	Nível 4	Nível 5	Nº global de alunos:
2013	4%	43%	38%	14%	1%	106528
2014	1%	18%	42%	35%	4%	97865
2015	0,5%	13,4%	39,3%	40,0%	6,8%	97394

Gráficos - Classif. da Prova de Português (Cod. 41) - 1º ciclo - 1ª chamada - Alunos internos - 2013, 2014 e 2015



* Nota: Prova Final de Português (Código 41), alunos internos, 1ª chamada.

Nota: Distribuição de classificações da Prova Final de Português (Código 41) - 1º ciclo - 1ª chamada

Fonte: JNE, 2013, 2014 e 2015

4º ANO

Escola: 152596 Escolas Sidónio Pais, Caminha
 ATI: NORTE

Prova Final do Ensino Básico - 1º ciclo - Matemática (Cod. 42) - 1ª chamada - Alunos internos

Valores da escola *

Médias	Classificação	
	Frequência	Prova
2013	3,7	3,1
2014	3,6	3,3
2015	3,5	3,2

Distribuição das classificações da Prova 42

	Nível 1		Nível 2		Nível 3		Nível 4		Nível 5	
	N.º	%	N.º	%	N.º	%	N.º	%	N.º	%
2013	4	3,0%	42	31,8%	34	25,8%	47	35,6%	5	3,8%
2014	0	0,0%	29	20,7%	54	38,6%	42	30,0%	15	10,7%
2015	1	0,9%	25	22,5%	41	36,9%	35	31,5%	9	8,1%

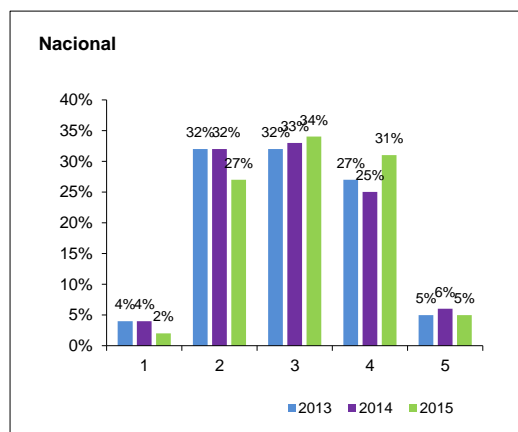
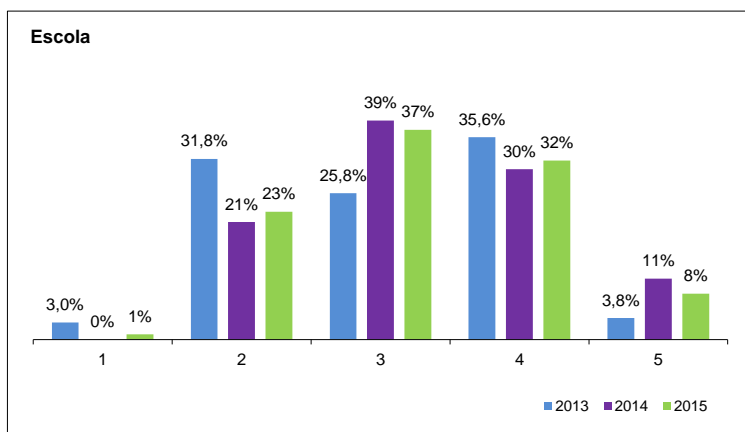
Valores nacionais

Média	Prova
2013	2,85
2014	2,81
2015	2,98

Distribuição das classificações da Prova

	Nível 1	Nível 2	Nível 3	Nível 4	Nível 5	Nº global de alunos:
2013	4%	32%	32%	27%	5%	106419
2014	4%	32%	33%	25%	6%	97884
2015	2,2%	27,4%	33,9%	31,4%	5,1%	97914

Gráficos - Classif. da Prova de Matemática (Cod. 42) - 1º ciclo - 1ª chamada - Alunos internos - 2013, 2014 e 2015



* Nota: Prova Final de Matemática (Código 42), alunos internos, 1ª chamada.

Nota: Distribuição de classificações da Prova Final de Matemática (Código 41) - 1º ciclo - 1ª chamada

Fonte: JNE, 2013, 2014 e 2015

6º ANO

Escola: 152596 Escolas Sidónio Pais, Caminha
 ATI: NORTE

Prova Final do Ensino Básico - 2º ciclo - Português (Cod. 61) - 1ª chamada

Valores da escola *

Médias	Classificação	
	Frequência	Exame
2013	3,4	2,9
2014	3,4	3,3
2015	3,2	3,3

Distribuição das classificações da Prova

	Nível 1		Nível 2		Nível 3		Nível 4		Nível 5	
	N.º	%	N.º	%	N.º	%	N.º	%	N.º	%
2013	0	0,0%	45	30,8%	66	45,2%	34	23,3%	1	0,7%
2014	0	0,0%	14	10,1%	69	50,0%	54	39,1%	1	0,7%
2015	0	0,0%	13	10,7%	65	53,3%	39	32,0%	5	4,1%

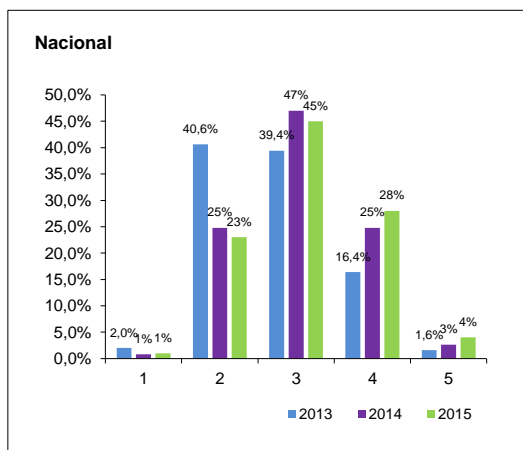
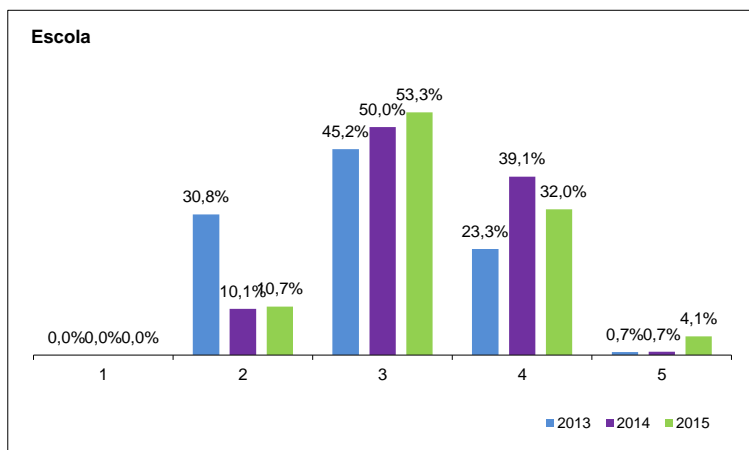
Valores nacionais

Média	Exame
2013	2,6
2014	2,9
2015	3,0

Distribuição das classificações da Prova

	Nível 1	Nível 2	Nível 3	Nível 4	Nível 5	Nº global de alunos:
2013	2,0%	40,6%	39,4%	16,4%	1,6%	109480
2014	0,8%	24,8%	47,0%	24,8%	2,6%	111470
2015	0,5%	22,5%	45,2%	27,8%	4,0%	106304

Gráficos - Distribuição das Classif. da Prova de Português (Cod. 61) - 2º ciclo - 1ª chamada - 2013, 2014 e 2015



* Nota: Prova Final de Português (Código 61), alunos internos, 1ª chamada.

Nota: Distribuição de classificações da Prova Final de Português (Código 61) - 2º ciclo - 1ª chamada

Fonte: JNE, 2013, 2014 e 2015

6º ANO

Escola: 152596 Escolas Sidónio Pais, Caminha
 ATI: NORTE

Prova Final do Ensino Básico - 2º ciclo - Matemática (Cod. 62) - 1ª chamada

Valores da escola *

Médias	Classificação	
	Frequência	Prova
2013	3,2	3,1
2014	3,3	3,1
2015	3,2	3,1

Distribuição das classificações da Prova

	Nível 1		Nível 2		Nível 3		Nível 4		Nível 5	
	N.º	%	N.º	%	N.º	%	N.º	%	N.º	%
2013	7	4,8%	33	22,6%	49	33,6%	47	32,2%	10	6,8%
2014	1	0,7%	33	23,9%	54	39,1%	45	32,6%	5	3,6%
2015	4	3,3%	26	21,3%	54	44,3%	29	23,8%	9	7,4%

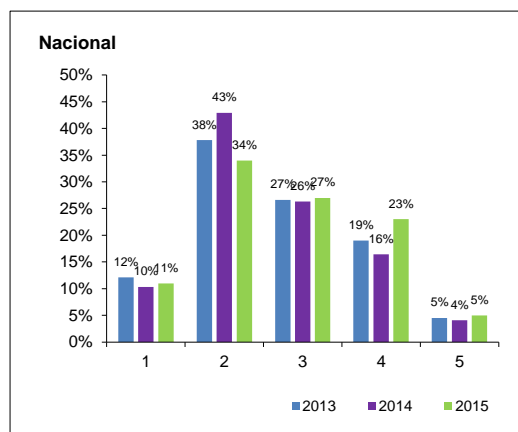
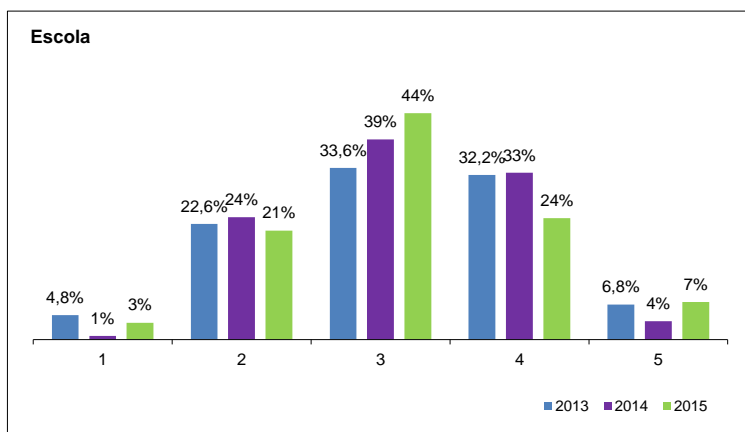
Valores nacionais

Média	Prova
2013	2,5
2014	2,4
2015	2,6

Distribuição das classificações da Prova

	Nível 1	Nível 2	Nível 3	Nível 4	Nível 5	Nº global de alunos:
2013	12,1%	37,8%	26,6%	19,0%	4,5%	109834
2014	10,3%	42,9%	26,3%	16,4%	4,1%	110073
2015	11,0%	33,5%	27,3%	23,4%	4,8%	106812

Gráficos - Distribuição das Classificações da Prova de Matemática (Cod. 62) - 2º ciclo - 2013, 2014 e 2015



* Nota: Prova Final de Matemática (Código 62), alunos internos, 1ª chamada.

Nota: Distribuição de classificações da Prova Final de Matemática (Código 62) - 2º ciclo - 1ª chamada

Fonte: JNE, 2013, 2014 e 2015

9º ANO

Escola: 152596 Escolas Sidónio Pais, Caminha
 ATI: NORTE

Prova Final do Ensino Básico - 3º ciclo - Português (Cod. 91) - 1ª chamada

Valores da escola *

Médias	Classificação	
	Frequência	Prova
2013	3,4	2,7
2014	3,4	2,9
2015	3,4	3,0

Distribuição das classificações da Prova

	Nível 1		Nível 2		Nível 3		Nível 4		Nível 5	
	N.º	%	N.º	%	N.º	%	N.º	%	N.º	%
2013	2	3,0%	25	37,3%	32	47,8%	8	11,9%	0	0,0%
2014	0	0,0%	20	26,7%	41	54,7%	12	16,0%	2	2,7%
2015	1	1,8%	12	21,8%	26	47,3%	16	29,1%	0	0,0%

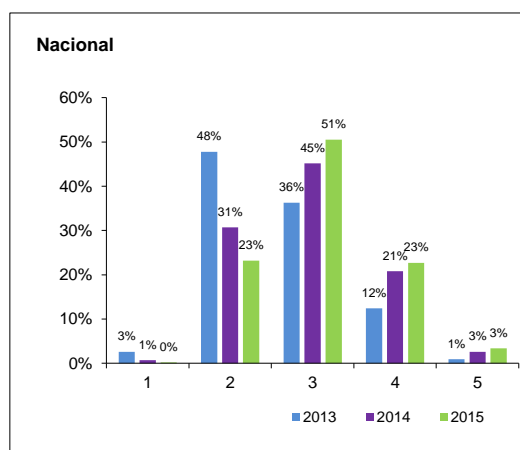
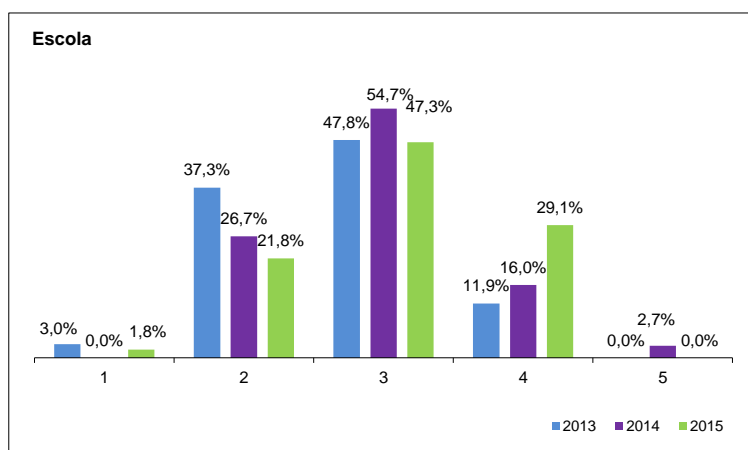
Valores nacionais

Média	Prova
	2013
2014	2,8
2015	2,9

Distribuição das classificações da Prova

	Nível 1	Nível 2	Nível 3	Nível 4	Nível 5	Nº global de alunos:
2013	2,6%	47,8%	36,3%	12,4%	0,9%	96828
2014	0,7%	30,7%	45,2%	20,8%	2,6%	97557
2015	0,2%	23,2%	50,5%	22,7%	3,4%	94579

Gráficos - Classif. da Prova de Português (Cod. 91) - 3º ciclo - 1ª chamada - Alunos internos - 2013, 2014 e 2015



* Nota: Prova Final de Português - Código 91 - alunos internos -1ª chamada

Nota: Distribuição de classificações da Prova Final de Português - Código 91 - 3º ciclo -1ª chamada

Fonte: JNE, 2013,2014 e 2015

9º ANO

Prova Final do Ensino Básico - 3º ciclo - Matemática (Cod. 92) - 1ª chamada

Escola: 152596 Escolas Sidónio Pais, Caminha

ATI: NORTE

Valores da escola

Médias	Classificação	
	Frequência	Prova
2013	3,1	2,2
2014	3,2	2,9
2015	3,4	2,8

Distribuição das classificações da Prova

	Nível 1		Nível 2		Nível 3		Nível 4		Nível 5	
	N.º	%	N.º	%	N.º	%	N.º	%	N.º	%
2013	16	23,5%	30	44,1%	14	20,6%	6	8,8%	2	2,9%
2014	4	5,3%	27	36,0%	19	25,3%	20	26,7%	5	6,7%
2015	6	10,5%	20	35,1%	12	21,1%	17	29,8%	2	3,5%

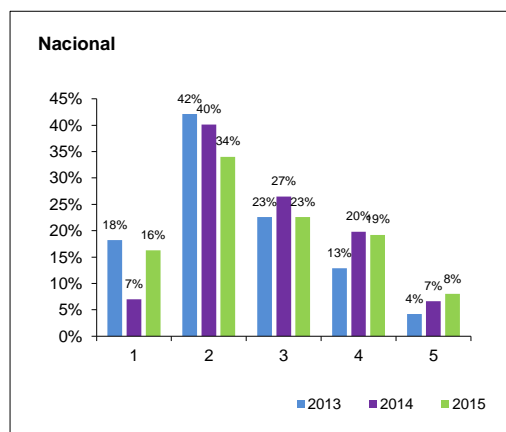
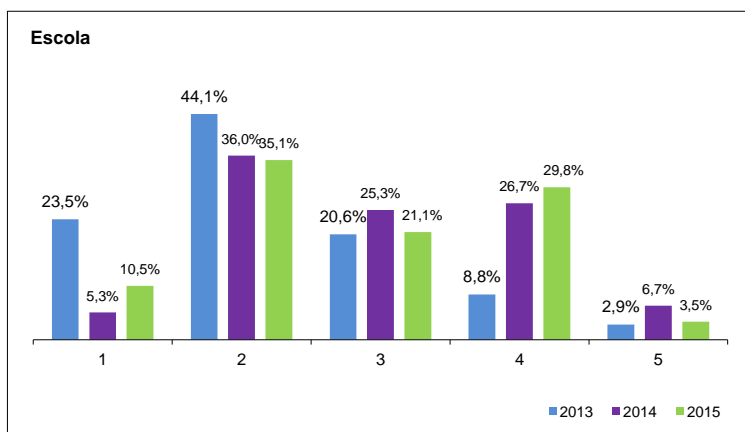
Valores nacionais *

Média	Prova
2013	2,2
2014	2,6
2015	2,4

Distribuição das classificações da Prova

	Nível 1	Nível 2	Nível 3	Nível 4	Nível 5	Nº global de alunos:
2013	18,2%	42,1%	22,6%	12,9%	4,2%	97108
2014	7,0%	40,1%	26,5%	19,8%	6,6%	97684
2015	16,3%	34,0%	22,6%	19,2%	8,0%	94970

Gráficos - Classif. da Prova de Matemática (Cod. 92) - 3º ciclo - 1ª chamada - Alunos internos - 2013, 2014 e 2015



* Nota: Prova Final de Matemática - Código 92 - alunos internos -1ª chamada

Nota: Distribuição de classificações da Prova Final de Matemática - Código 92 - 3º ciclo -1ª chamada

Fonte: JNE, 2013,2014 e 2015

Exames do Secundário

Escola: 152596 Escolas Sidónio Pais, Caminha

ATI: NORTE

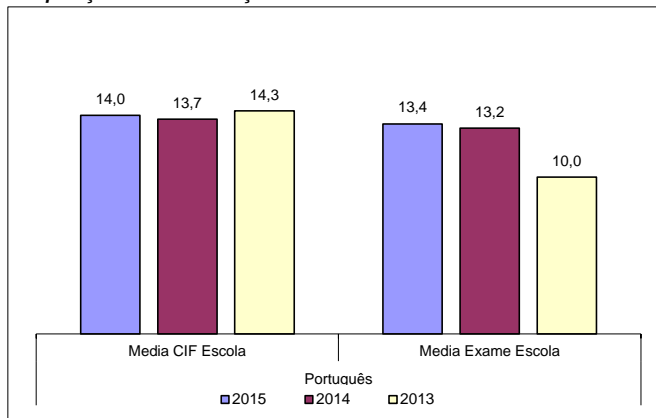
Classificações em Português (639)

1ª Fase

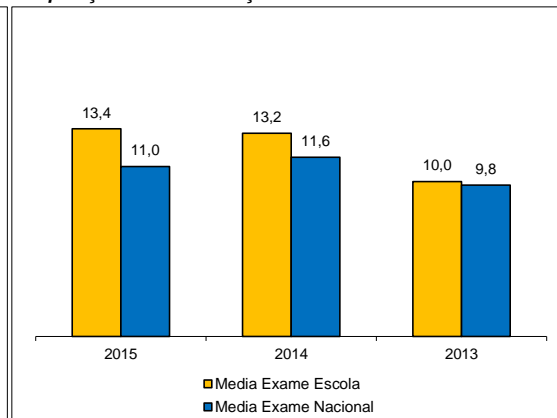
	2015	2014	2013	
Português (639)	Media CIF Escola	14,0	13,7	14,3
	Media Exame Escola	13,4	13,2	10,0
	Media Exame Nacional	11,0	11,6	9,8

N.º de provas realizadas	2015	2014	2013
	43	40	55

Comparação das classificações interna e de exame



Comparação das classificações de exame da escola e Nacional



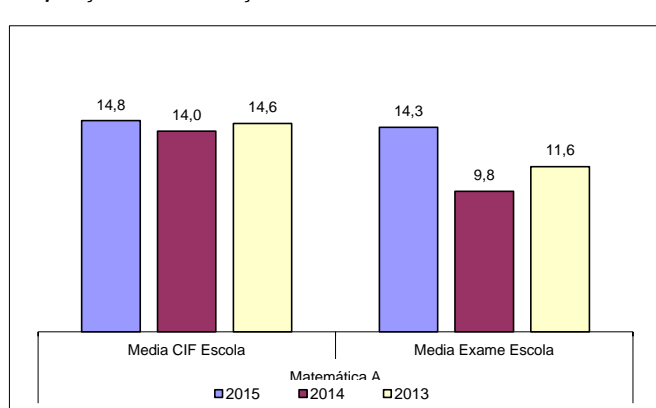
Classificações em Matemática A (635)

1ª Fase

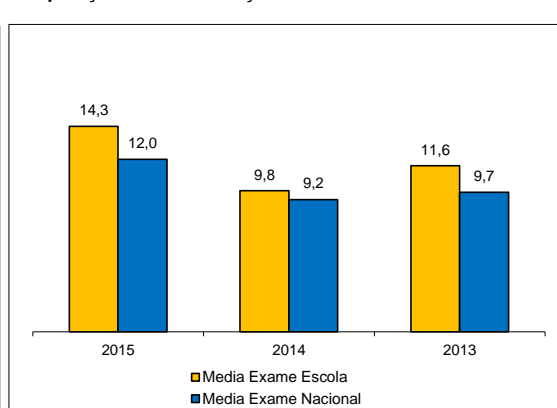
	2015	2014	2013	
Matemática A (635)	Media CIF Escola	14,8	14,0	14,6
	Media Exame Escola	14,3	9,8	11,6
	Media Exame Nacional	12,0	9,2	9,7

N.º de provas realizadas	2015	2014	2013
	21	26	33

Comparação das classificações interna e de exame



Comparação das classificações de exame da escola e Nacional



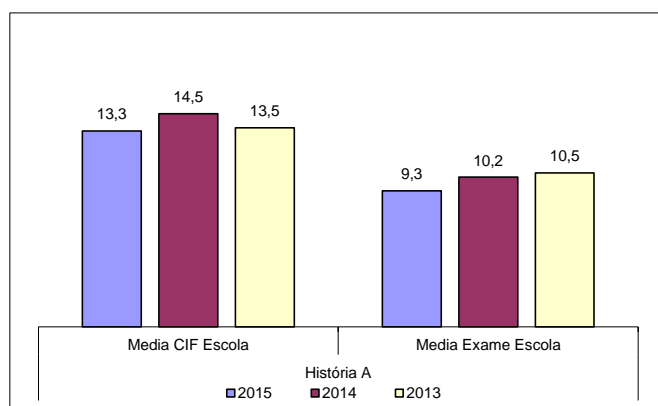
Classificações em História A (623)

1ª Fase

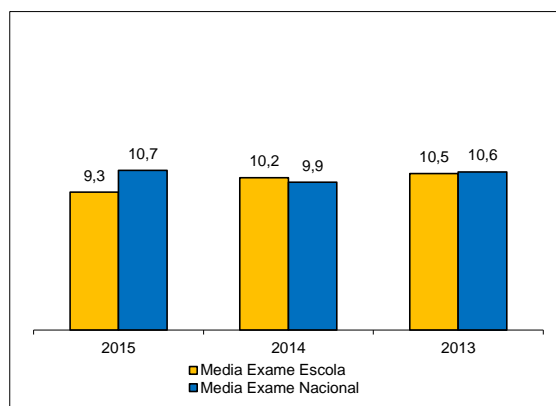
		2015	2014	2013
História A (623)	Media CIF Escola	13,3	14,5	13,5
	Media Exame Escola	9,3	10,2	10,5
	Media Exame Nacional	10,7	9,9	10,6

		2015	2014	2013
N.º de provas realizadas		18	8	11

Comparação das classificações interna e de exame



Comparação das classificações de exame da escola e Nacional



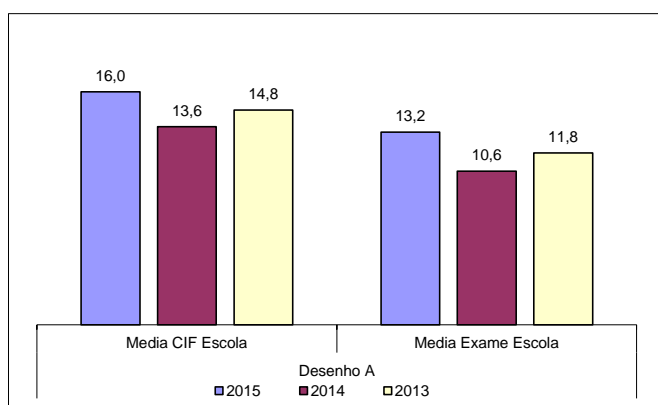
Classificações em Desenho A (706)

1ª Fase

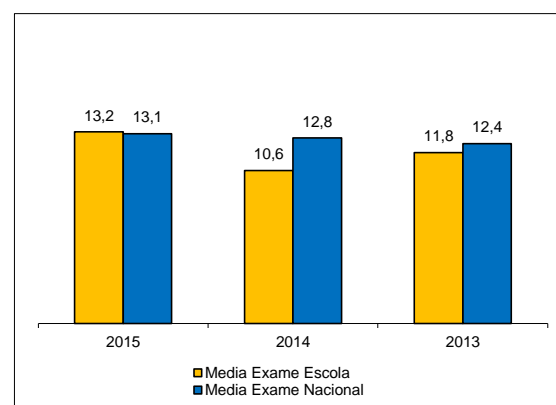
		2015	2014	2013
Desenho A (706)	Media CIF Escola	16,0	13,6	14,8
	Media Exame Escola	13,2	10,6	11,8
	Media Exame Nacional	13,1	12,8	12,4

		2015	2014	2013
N.º de provas realizadas		8	5	8

Comparação das classificações interna e de exame



Comparação das classificações de exame da escola e Nacional



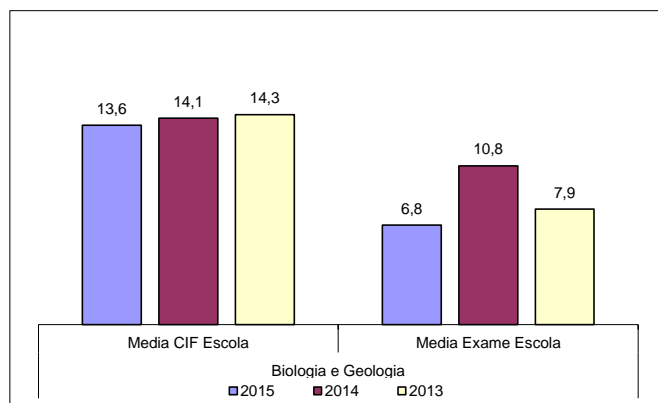
Classificações em Biologia e Geologia (702)

1ª Fase

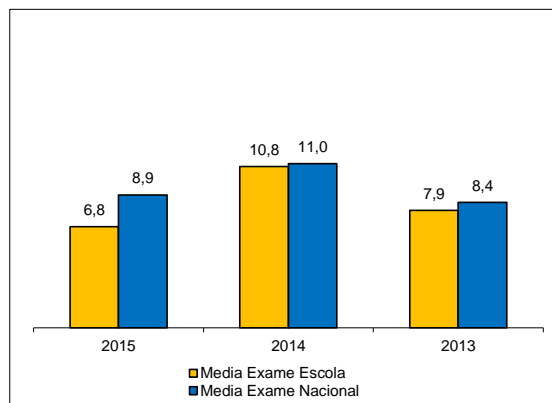
		2015	2014	2013
Biologia e Geologia (702)	Media CIF Escola	13,6	14,1	14,3
	Media Exame Escola	6,8	10,8	7,9
	Media Exame Nacional	8,9	11,0	8,4

		2015	2014	2013
N.º de provas realizadas		21	18	17

Comparação das classificações interna e de exame



Comparação das classificações de exame da escola e Nacional



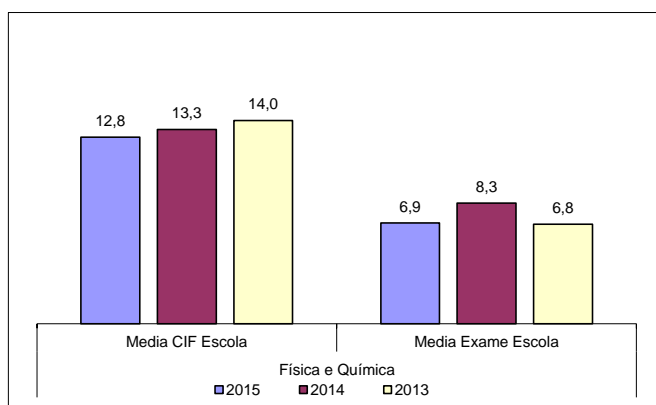
Classificações em Física e Química A (715)

1ª Fase

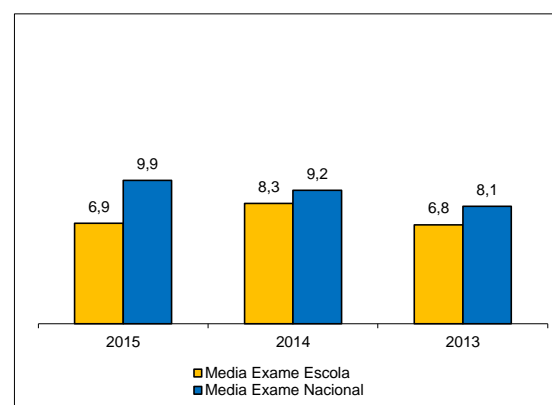
		2015	2014	2013
Física e Química (715)	Media CIF Escola	12,8	13,3	14,0
	Media Exame Escola	6,9	8,3	6,8
	Media Exame Nacional	9,9	9,2	8,1

		2015	2014	2013
N.º de provas realizadas		21	26	22

Comparação das classificações interna e de exame



Comparação das classificações de exame da escola e Nacional



Nota:

Foram seleccionadas as seguintes disciplinas trienais dos cursos científico-humanísticos:

Português - Provas dos alunos internos excluindo alunos para melhoria, 1.ª fase - 639

Matemática A - Provas dos alunos internos excluindo alunos para melhoria, 1.ª fase - 635

História A - Provas dos alunos internos excluindo alunos para melhoria, 1.ª fase - 623

Desenho A - Provas dos alunos internos excluindo alunos para melhoria, 1.ª fase - 706

Biologia e Geologia - Provas dos alunos internos excluindo alunos para melhoria, 1.ª fase - 702

Física e Química - Provas dos alunos internos excluindo alunos para melhoria, 1.ª fase - 715

Fonte: "Exames Nacionais do Ensino Secundário - Resultados de Exames da 1ª Fase, por disciplina" - JNE/Exames Nacionais 2013, 2014 e 2015